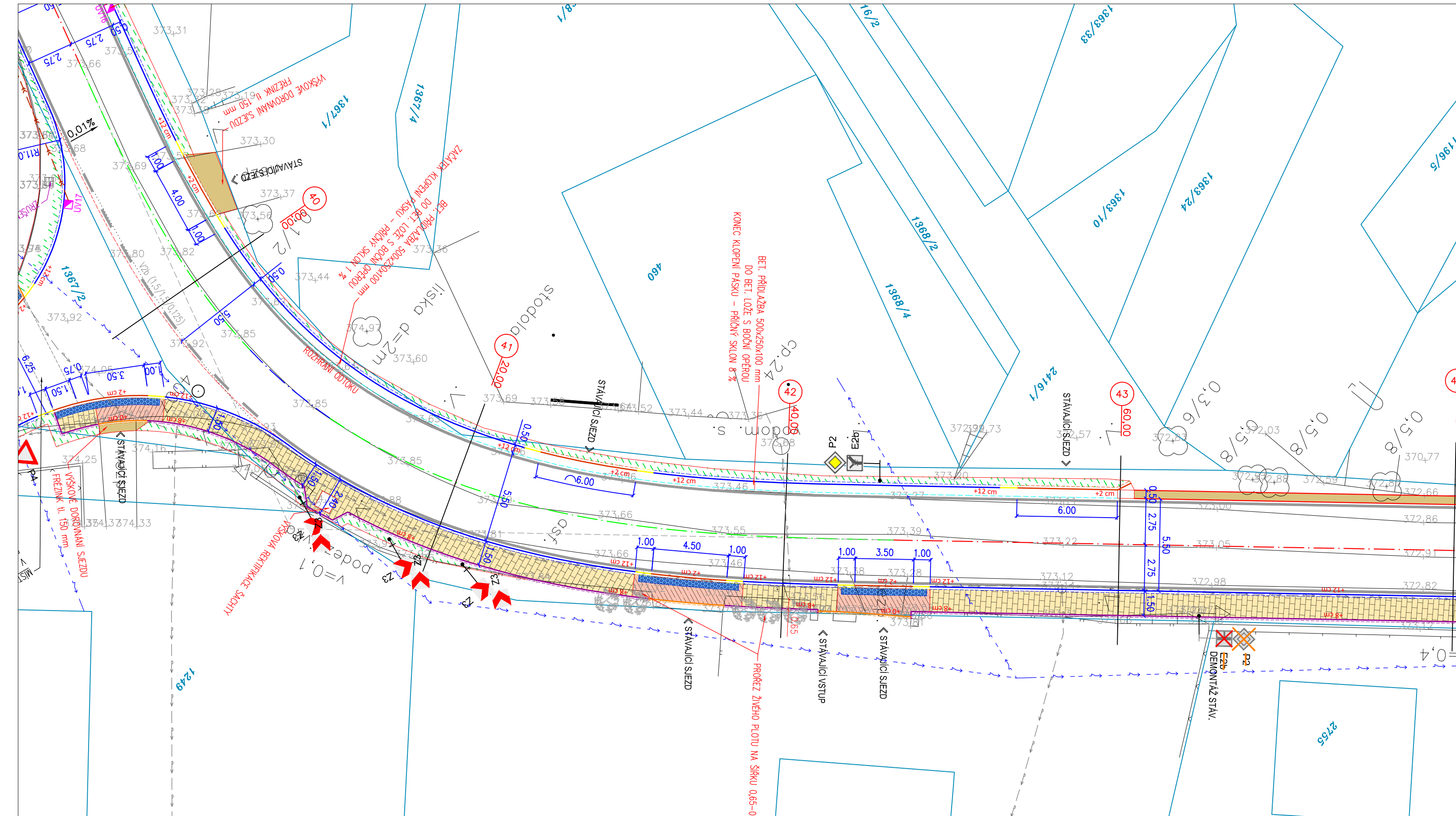
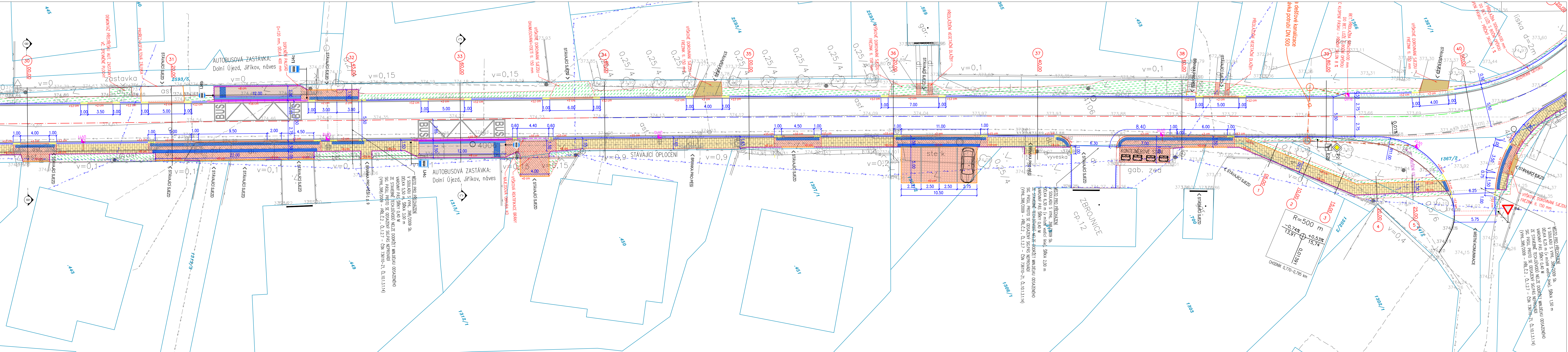


SITUACE C SO 102 - Chodník podél silnice III/3594 1:200



LEGENDA

chodníky SO 102

- bet. dlažba 200x100x60 mm šedá
- bet. dlažba 200x100x80 mm šedá
- bet. dlažba 200x100x60 mm černá
- bet. dlažba 200x200x80 mm šedá
- dlažba pro nevidomé

ostatní

- bet. dlažba 8/10
- lomový kámen
- obruby
- obruba silniční 150x250x1000 mm
- obruba silniční 150x150x1000 mm
- obruba přechodová
- obruba chodníková 80x250x1000 mm
- obruba chodníková 80x250x1000 mm
- obruba nástupní 400/290/1000

LEGENDA

inženýrské sítě stávající

elektro

- vedení NN nadzemní
- vedení NN podzemní
- sčítací vedení

voda+kanalizace

- kanalizace dešťová
- vodovod

inženýrské sítě nové

kanalizace

- SO 301 - Výstavba dešťové kanalizace
- Přípojka DN 150 (SO 301)

ostatní

- ohumování a osetí
- nezpevněná krajnice
- betonový povrch, vodící pásék
- výška podsádky obruby
- vzd.
- katastrální hranice
- nápojení na stáv. terén

LEGENDA

inženýrské sítě nové

kanalizace

- SO 301 - Výstavba dešťové kanalizace
- Přípojka DN 150 (SO 301)

SKLADBA VÝŘEZŮ:

Generální projektant:

PRODIN A.S.
K VÁPENCE 2745
630 02 PARDUBICE

www.prodin.cz
DIČ: CZ25292161
IČO: 25292161

Zpracovatel dílčí části dokumentace:

Výpracoval: Ing. Daniel Gabriel
Zodp. projektant: Ing. Daniel Gabriel
Kraj: Pardubický
Investor: Obec Dolní Újezd
Akce:

Souřadnicový systém S-JTSK, Výškový systém Bpv

Průběh inženýrských sítí je zakreslen dle pokladu jejich správců. Před zahájením všech stavebních prací je nutno nechat vytvářet inženýrské sítě.

PRODIN
SKUPINA VENTIS

Formát: 9 A4
Datum: 06/2023
Účel: DUSP+POPS
Č. zakázky: 3111-22-016
Změna: 1. kópie
Měřítko: 1:200
Část dokumentace: D.12
Č. výkresu: 13